

## **Betjeningsvejledning Operation guide**

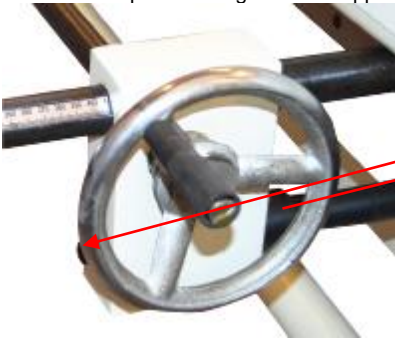
# **EASYCUT 2000/1MM**

### **Opstilling:**

Maskinen leveres på en palle. Maskinen løftes af pallen ved hjælp af stropper og kran. For at maskinens gode egenskaber og præcision skal kunne udnyttes fuldt ud, skal maskinen monteres på et plant og stabilt underlag, hvor den fast-spændes i gulvet gennem fastgørelseshullerne i benene. Efter udpakning skal alle rustbeskyttede dele rengøres med rensesvæske (vejledning vedlagt) og smøres med syrefri olie.

### **Betjening:**

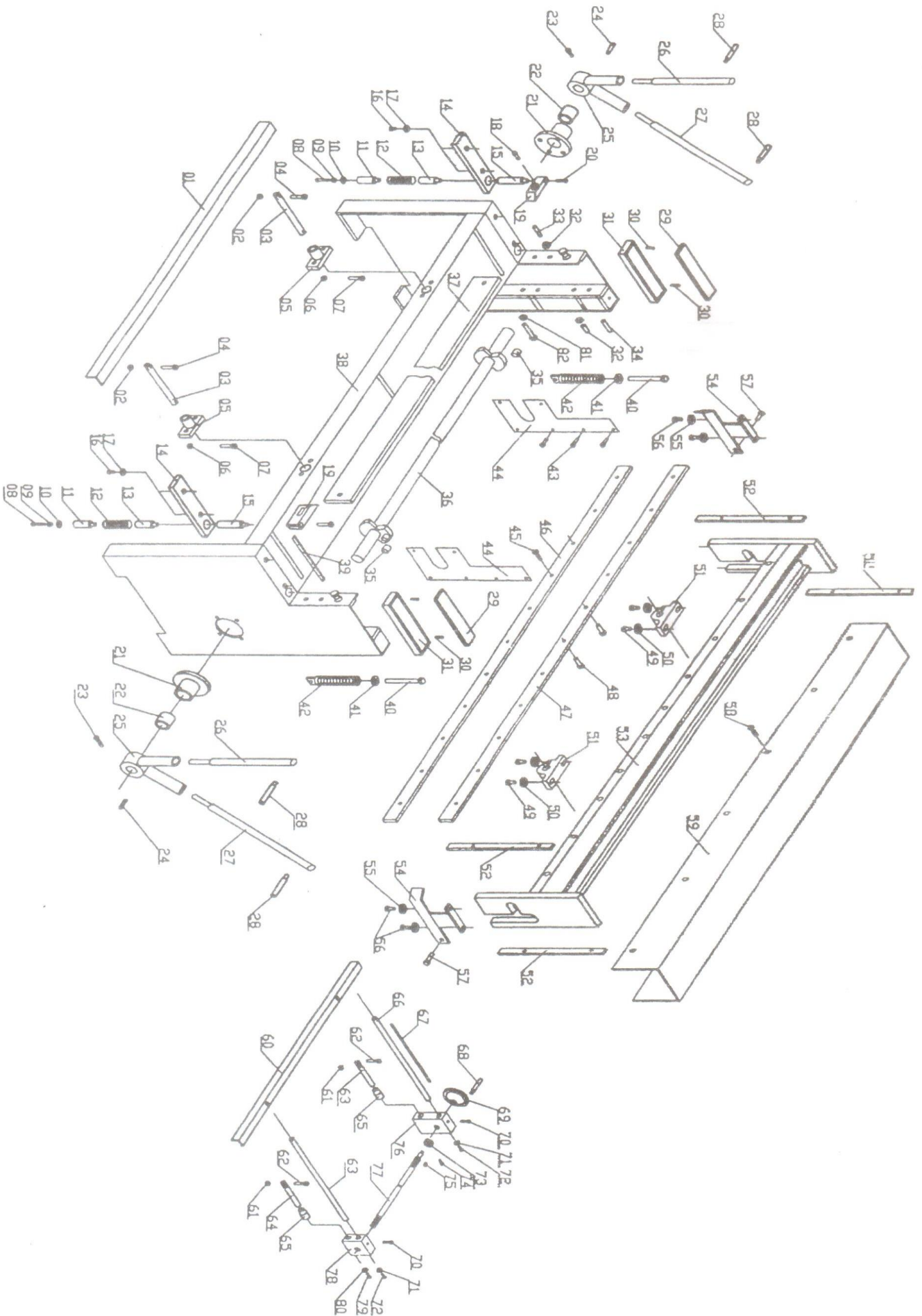
Før ibrugtagning skal bagstop monteres, de 2 tandstænger føres ind i de 2 huller på øverste kniv vange. skruer og skive monteres og spændes godt, sørg for at tænder på tandstang peger nedad. Der indstilles på et mål og derefter klippes en test plade i begge sider, mål plader og juster derefter på de 2 sider skruer på begge sider af styrklods.



Der er indbygget bordforlænger foran på saksen for bedre balance af plader.

### **Vedligeholdelse:**

Almindelig rengøring, samt rensning og smøring af skinner og kulisseføringer for hver 100 arbejdstimer.



**V : PARTS LIST:**

PART NO	DESCRIPTION	QTY	PART NO	DESCRIPTION	QTY
1	Support	1	43	Sorew	12
2	Nut	2	44	Cover	2
3	Adapter	2	45	Bolt	18
4	Screw	2	46	Cutter	1
5	Seat	2	47	Cutter	1
6	Nut	2	48	Bolt	18
7	Screw	2	49	Screw	4
8	Bolt	2	50	Washer	4
9	Nut	2	51	Seating	2
10	Washer	2	52	Mount	4
11	Adapter	2	53	Cutting Beam Assy	1
12	Spring	2	54-1	Right stopper	1
13	Quill	2	54-2	Left stopper	1
14	Direction plate	2	55	Washer	4
15	Shaft	2	56	Shaft	2
16	Bolt	2	57	Shaft	4
17	Washer	2	58	Shaft	10
18	Screw	2	59	Cover	1
19	Connecting	2	60	stopper	1
20	Bolt	2	61	Nut	2
21	Flange assy	2	62	Screw	2
22	Sleeve	2	63	Right Gear Spindle	1
23	Bolt	2	64	Adapter	1
24	Pin	2	65	Locking sleeve	2
25	Arm	2	66	Left Gear Spindle	1
26	Handle	2	67	Scale	1
27	Handle	2	68	Washer	1
28	Handle	4	69	Hand wheel	1
29	Layer	2	70	Screw	2
30	Screw	4	71	Washer	2
31	Tool box	2	72	Screw	2
32	Nut	8	73	Sleeve	1
33	Screw	8	74	Screw	1
34	Pin	4	75	Key	1
35	Wheel	4	76	Left Box	1
36	Spindle	1	77	Gear Spindle	2
37	Presspahn	1	78	Right Box	1
38	Stand and Wedge Seat assy	1	79	Washer	2
39	Ruler	3	80	Screw	2
40	Bolt	2	81	Nut	4
41	Washer	2	82	Bolt	4
42	Spring Washer	2			